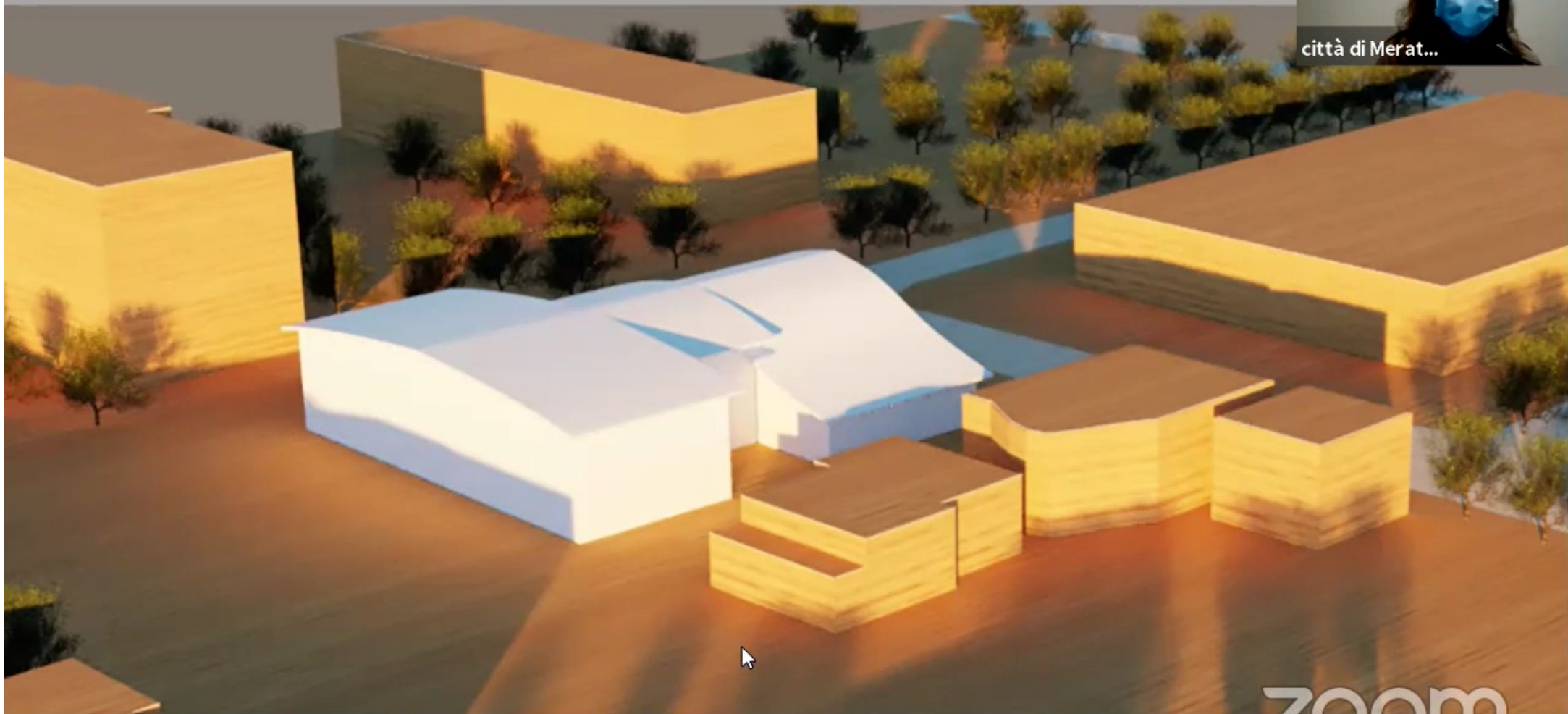


CASA della MUSICA



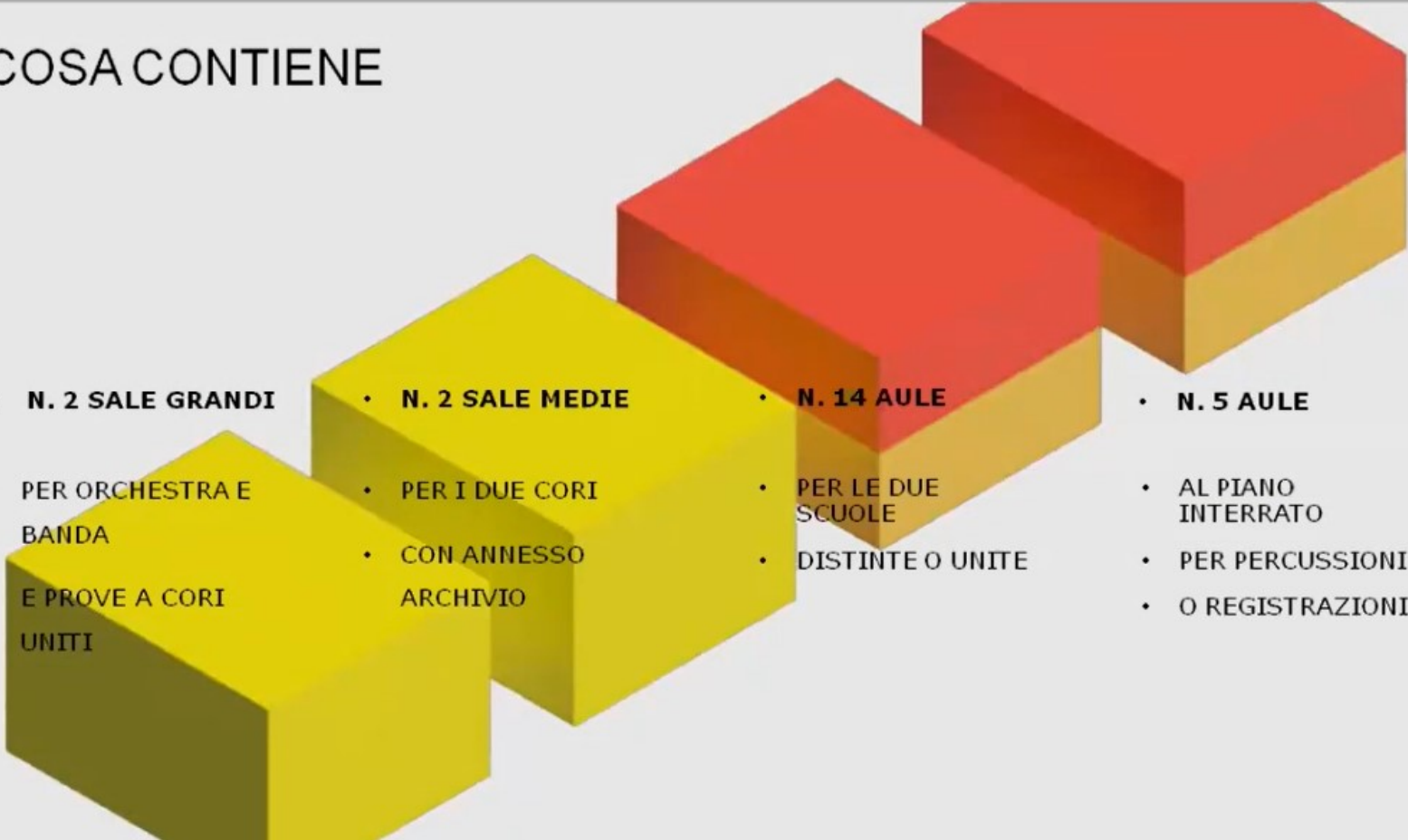
Ing. Rosa Marianna Comotti e Ing. Elena Formenti

zoom
Merate – 20 Febbraio 2021

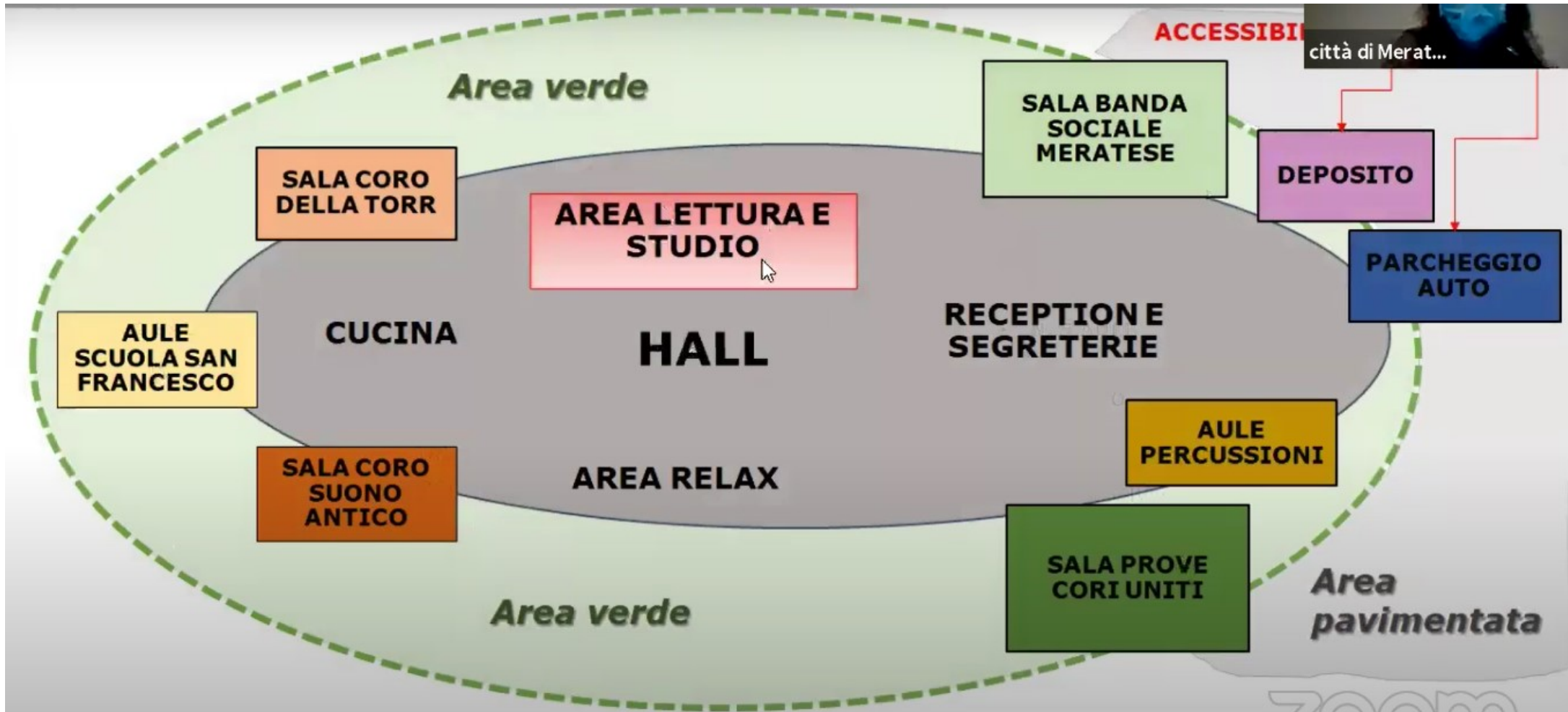


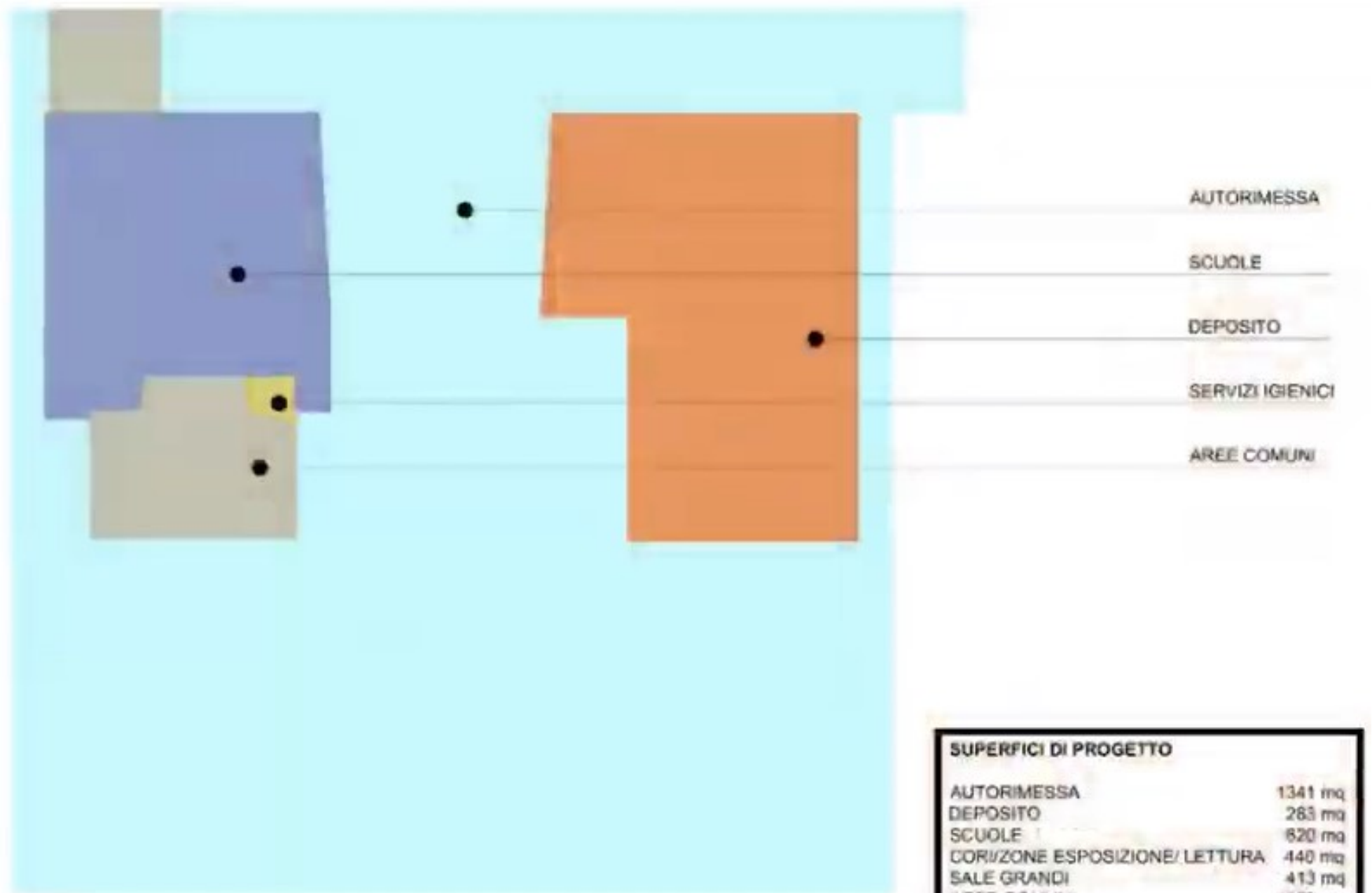
IL PROGETTO

COSA CONTIENE

- 
- **N. 2 SALE GRANDI**
 - PER ORCHESTRA E BANDA
 - E PROVE A CORI UNITI
 - **N. 2 SALE MEDIE**
 - PER I DUE CORI
 - CON ANNESSO ARCHIVIO
 - **N. 14 AULE**
 - PER LE DUE SCUOLE
 - DISTINTE O UNITE
 - **N. 5 AULE**
 - AL PIANO INTERRATO
 - PER PERCUSSIONI
 - O REGISTRAZIONI
 - **SERVIZI**





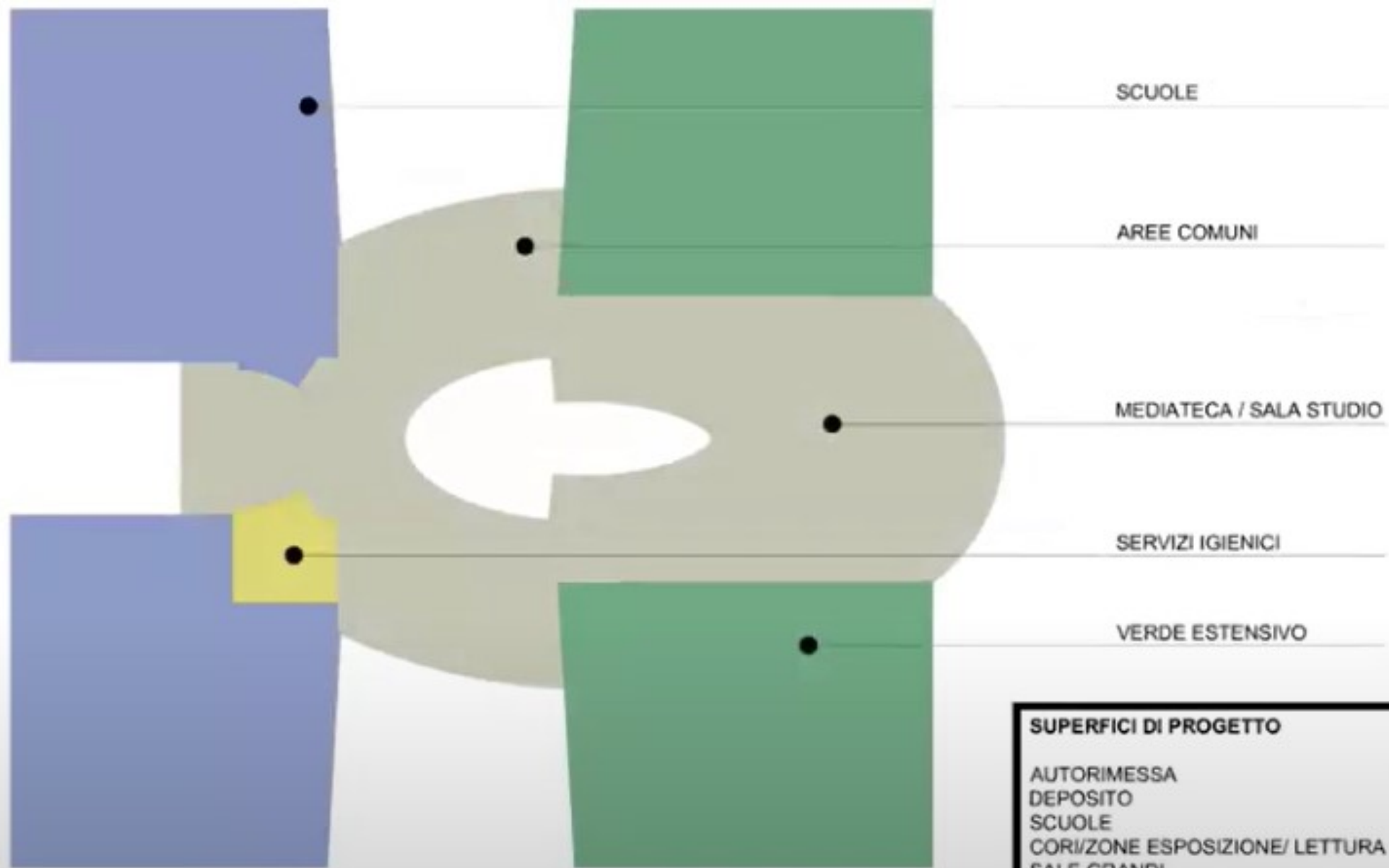


SUPERFICI PIANO INTERRATO

SUPERFICI DI PROGETTO

AUTORIMESSA	1341 mq
DEPOSITO	263 mq
SCUOLE	620 mq
CORRIZONE ESPOSIZIONE/ LETTURA	440 mq
SALE GRANDI	413 mq
AREE COMUNI	1023 mq
PARCO	1830 mq
PIAZZA ANTISTANTE	241 mq
ALTRI SPAZI ESTERNI	291 mq

POSTI AUTO n°45

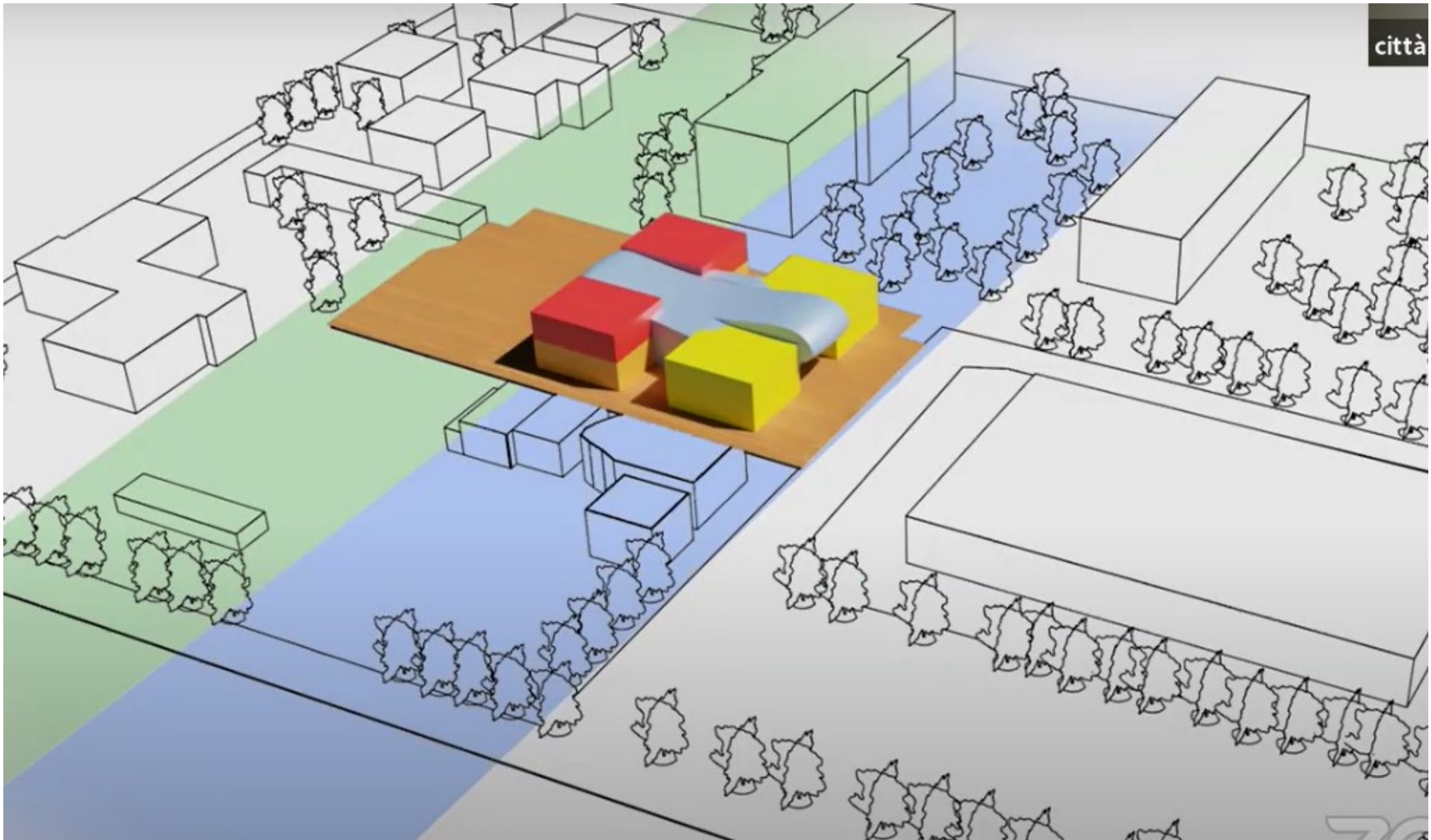


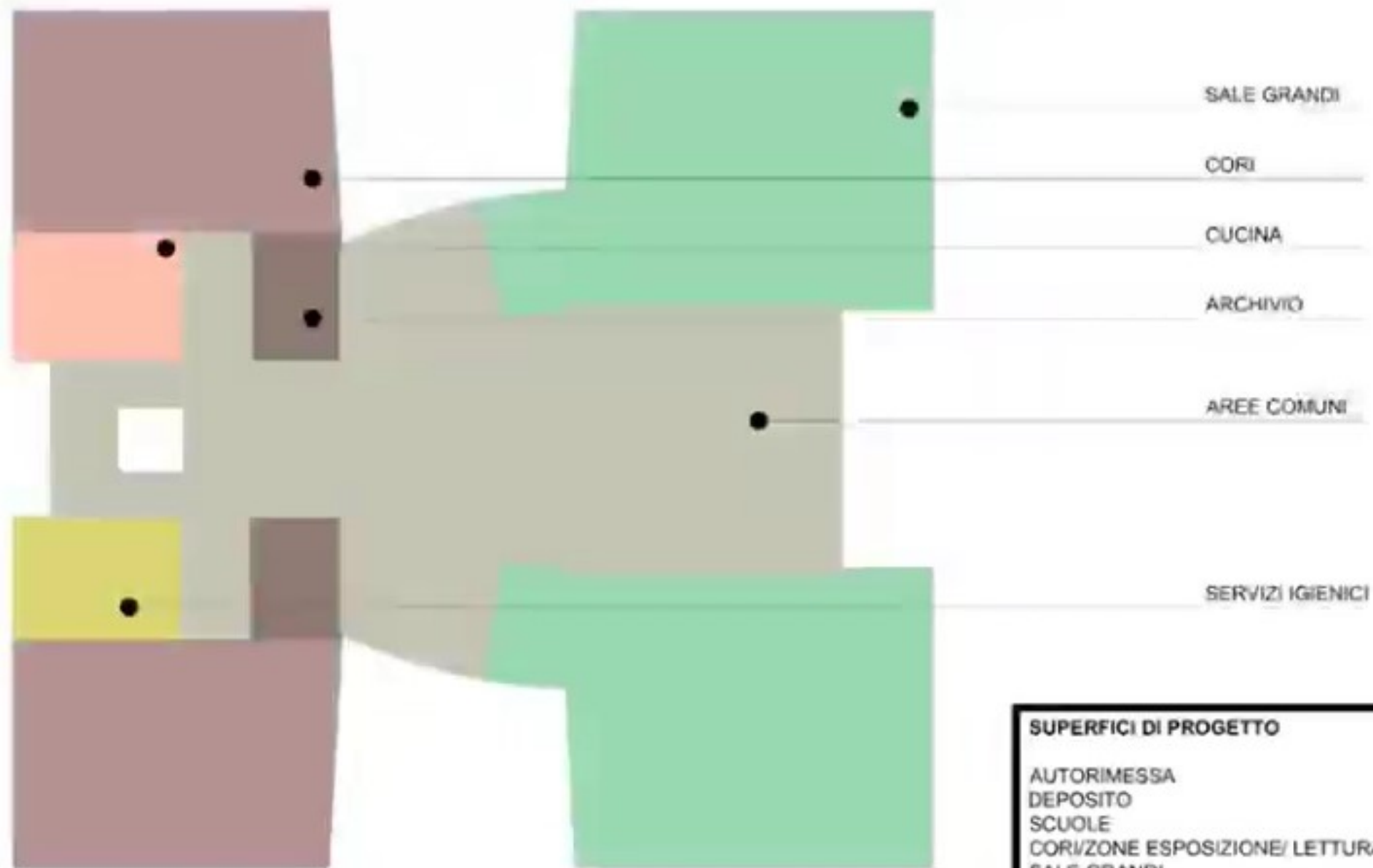
SUPERFICI DI PROGETTO

AUTORIMESSA	1341 mq
DEPOSITO	283 mq
SCUOLE	620 mq
CORI/ZONE ESPOSIZIONE/ LETTURA	440 mq
SALE GRANDI	413 mq
AREE COMUNI	1023 mq
PARCO	1830 mq
PIAZZA ANTISTANTE	241 mq
ALTRI SPAZI ESTERNI	291 mq

POSTI AUTO n°45

SUPERFICI PIANO PRIMO





SALE GRANDI

CORI

CUCINA

ARCHIVIO

AREE COMUNI

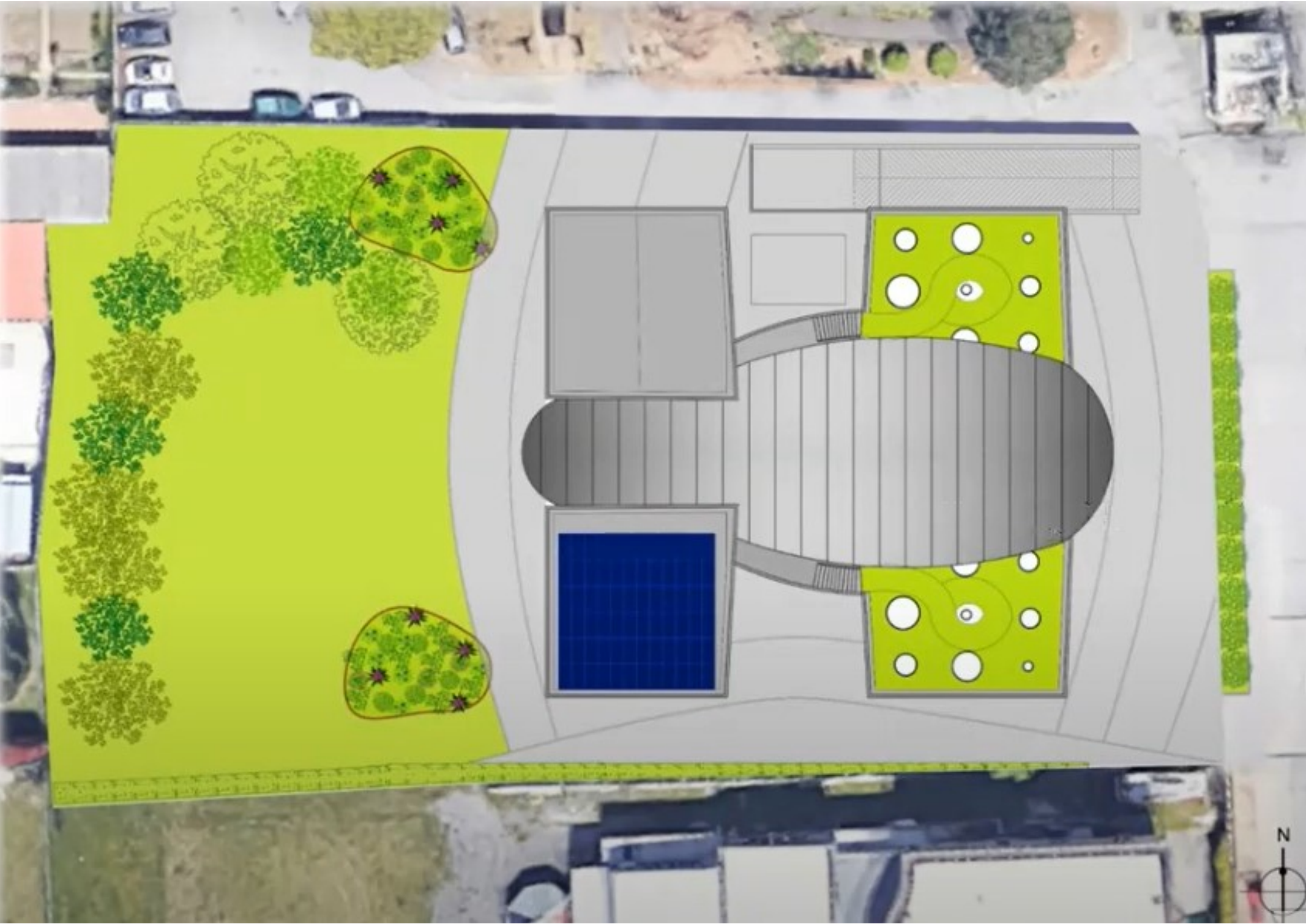
SERVIZI IGIENICI

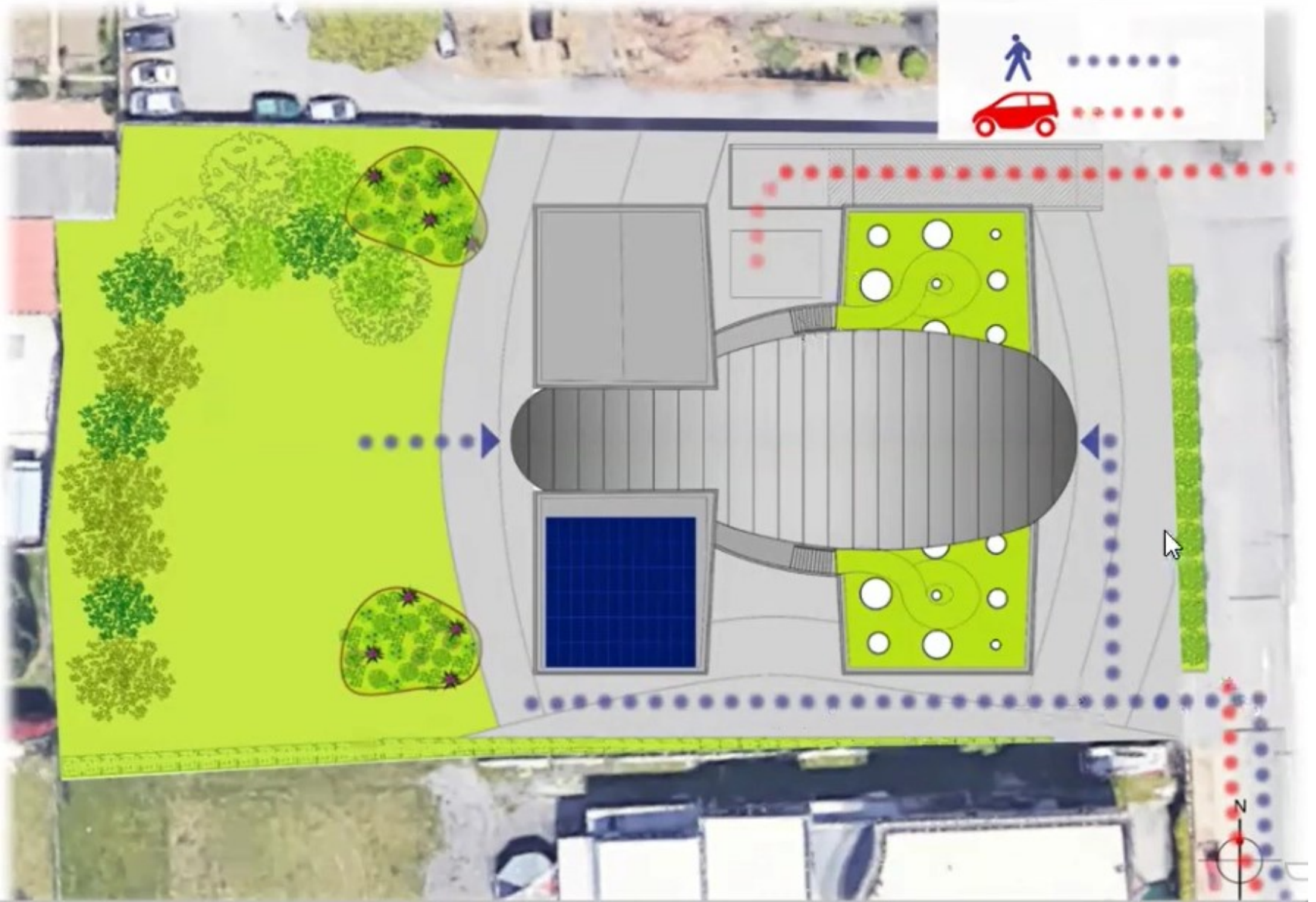
SUPERFICI PIANO TERRA

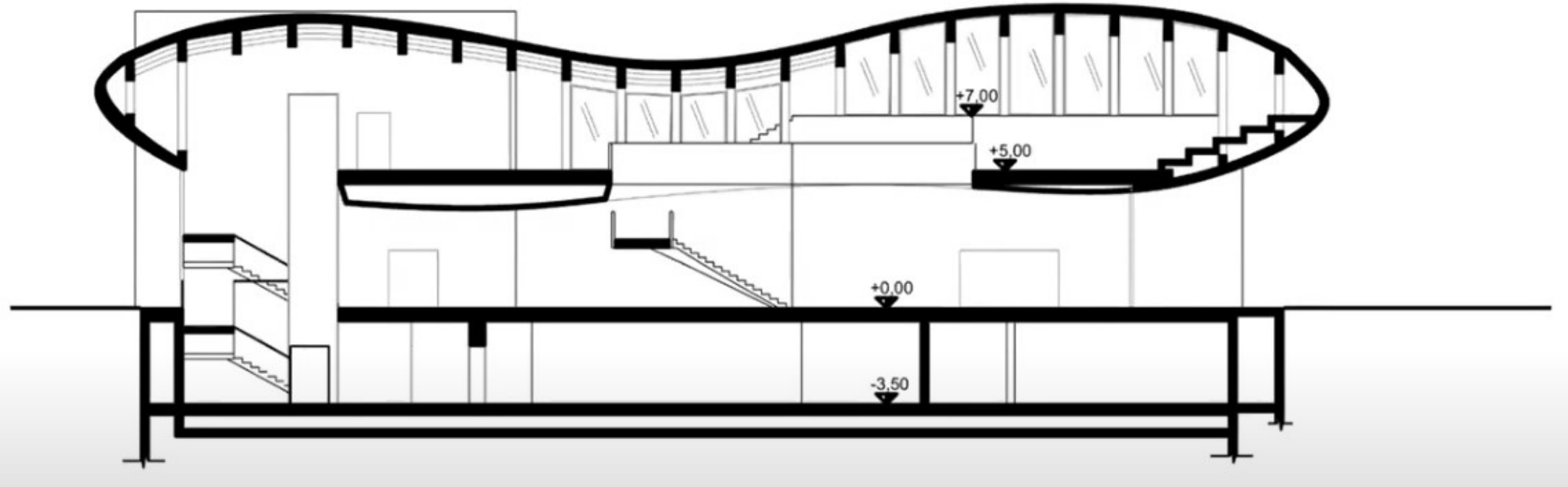
SUPERFICI DI PROGETTO

AUTORIMESSA	1341 mq
DEPOSITO	283 mq
SCUOLE	620 mq
CORI/ZONE ESPOSIZIONE/ LETTURA	440 mq
SALE GRANDI	413 mq
AREE COMUNI	1023 mq
PARCO	1830 mq
PIAZZA ANTISTANTE	241 mq
ALTRI SPAZI ESTERNI	291 mq

POSTI AUTO n°45

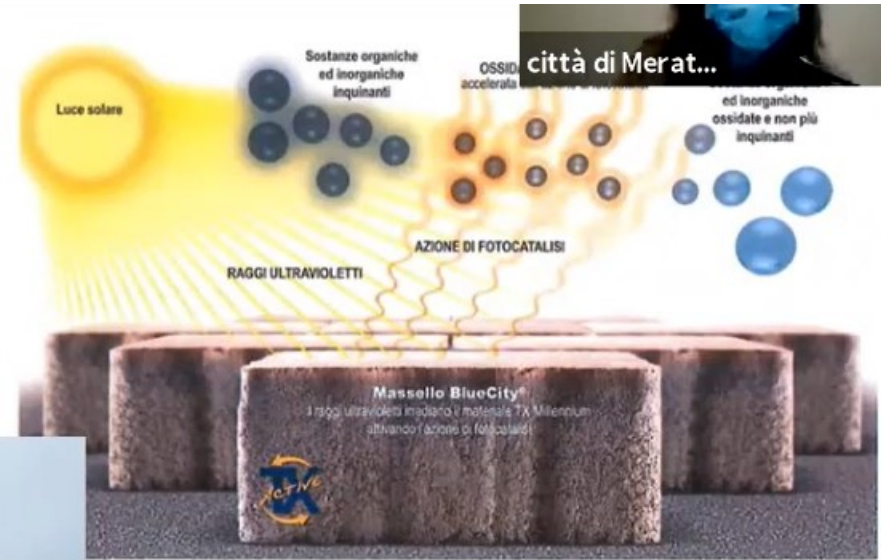




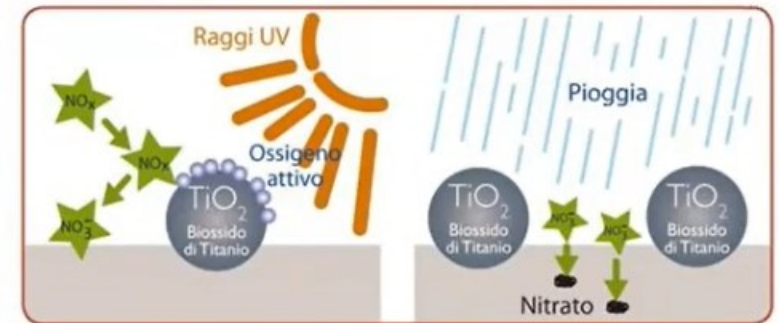


PAVIMENTAZIONE

- permeabilità
- mangia smog



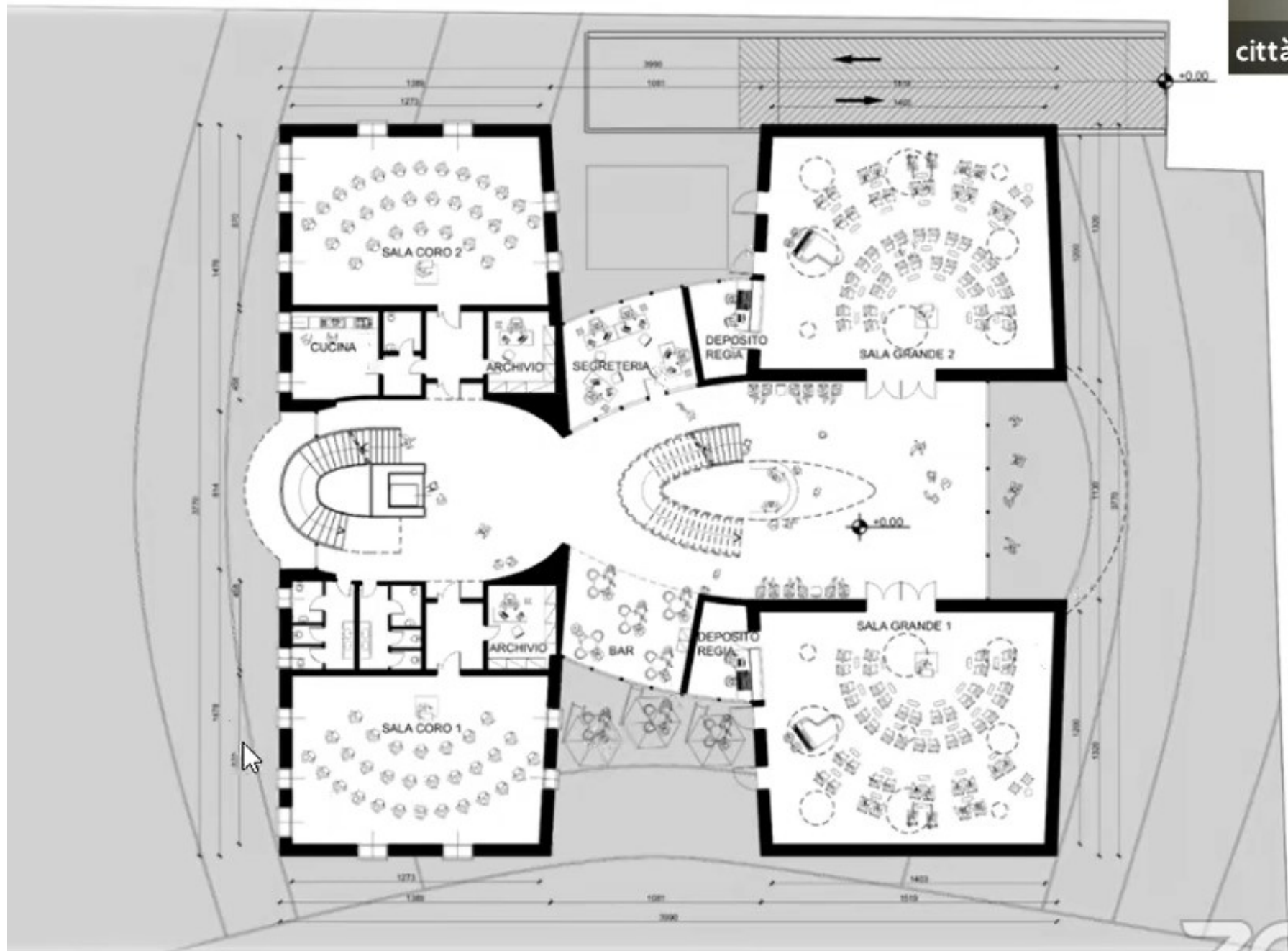
FACCIATE: cemento mangia smog



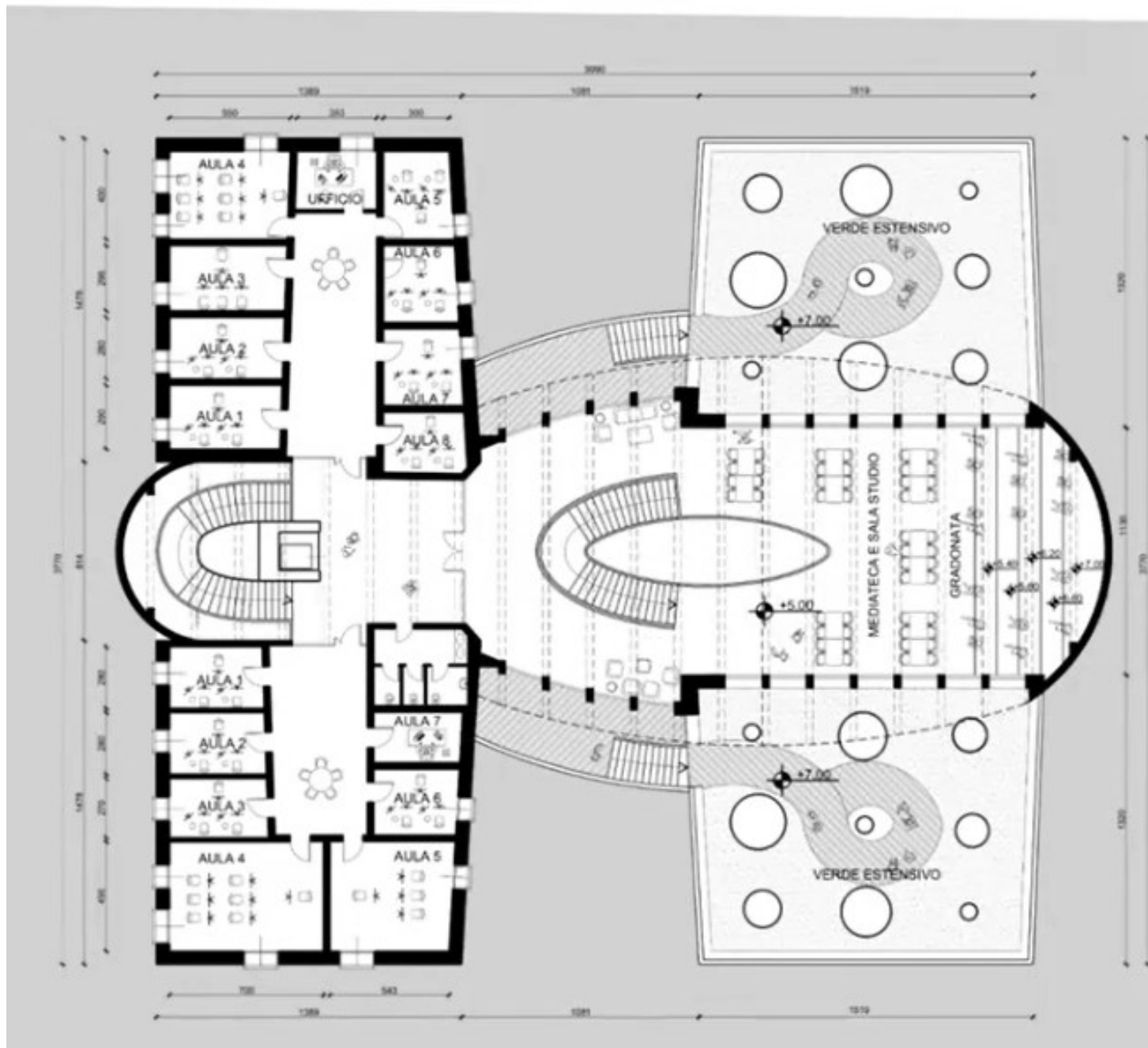
zoom

PIANTA PIANO TERRA

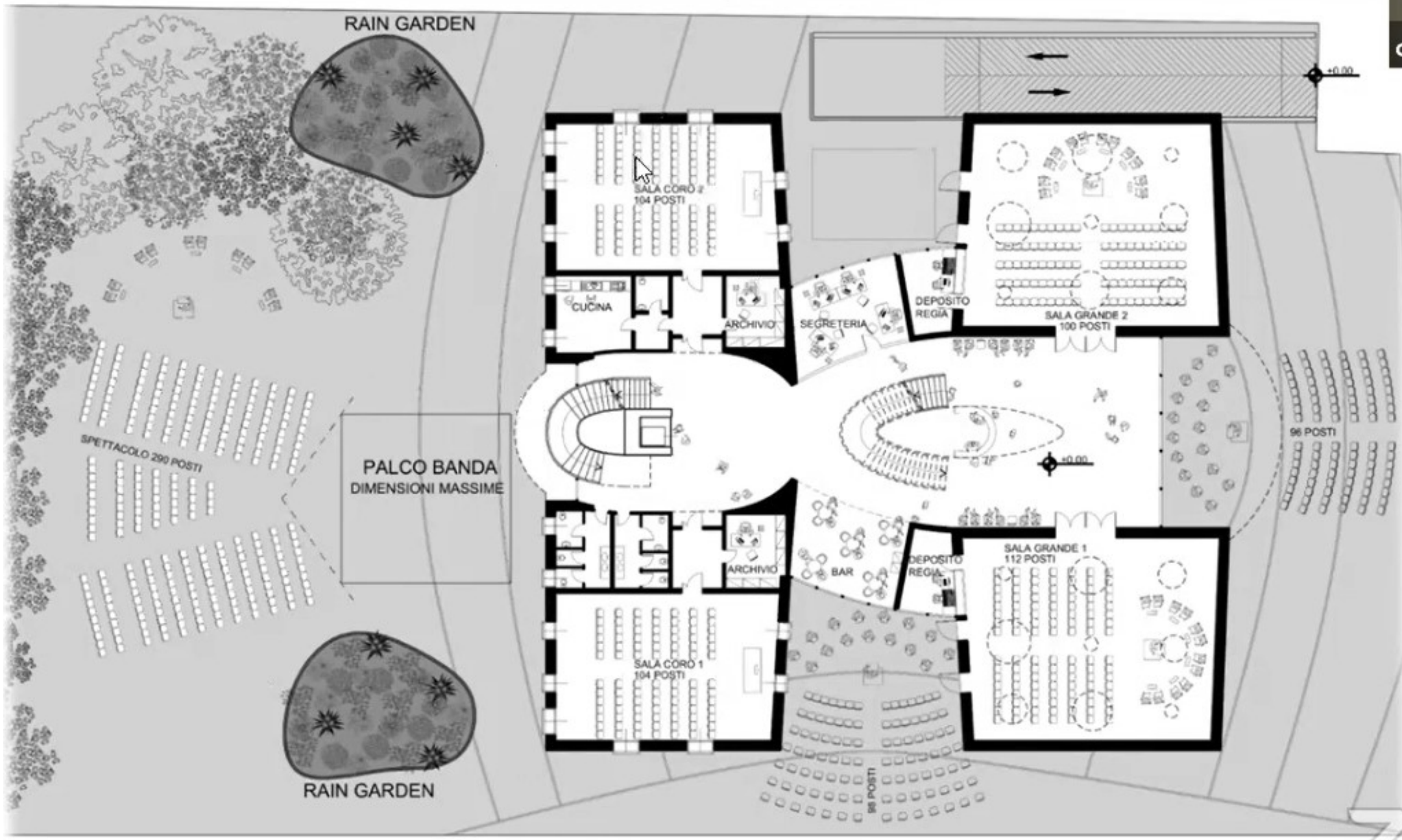
città



Pianta primo piano



AREE SPETTACOLO



BIOARCHITETTURA

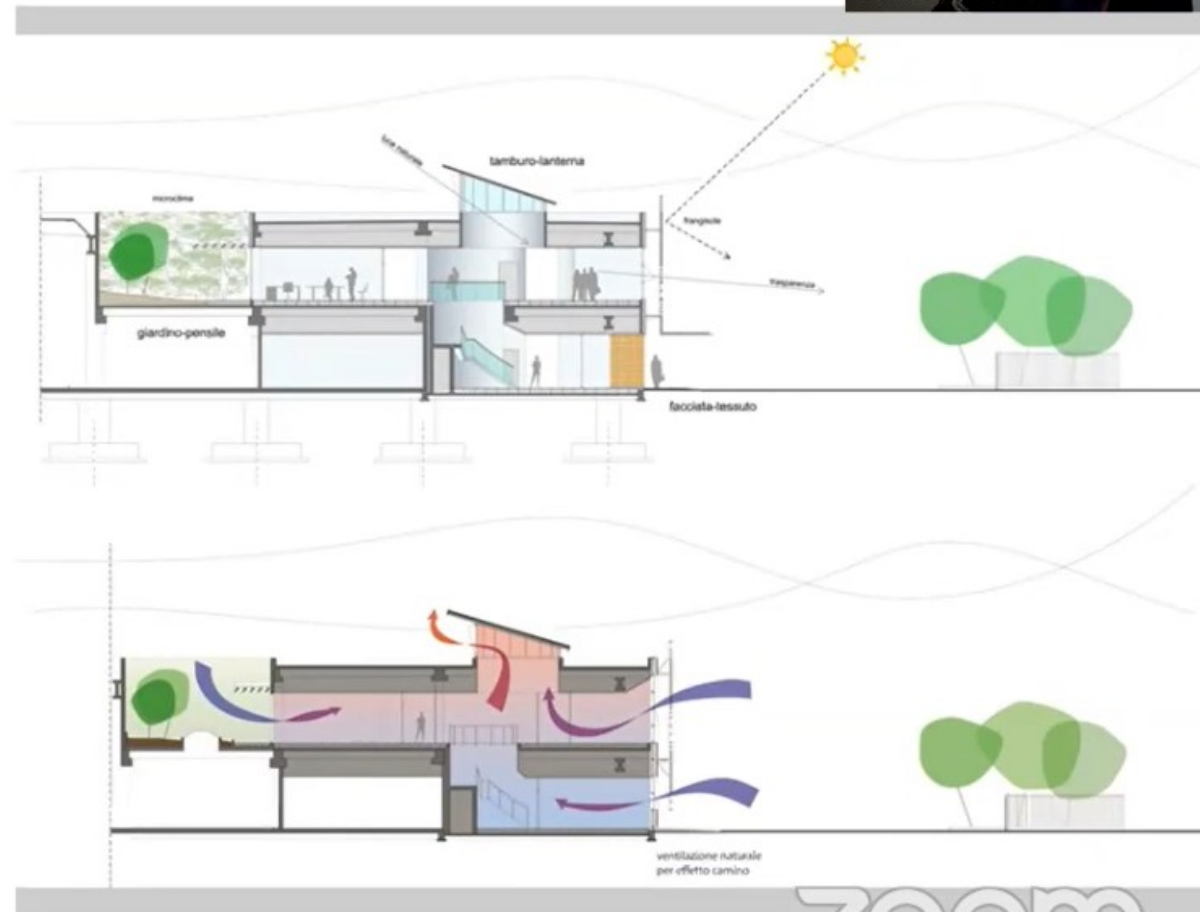
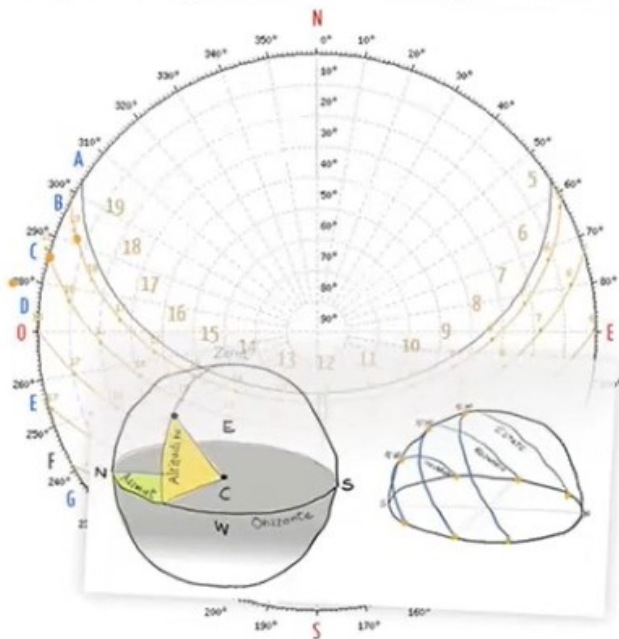


L'EDIFICIO DOVRA' ESSERE SALUBRE E DURATURO

- Strategie bioclimatiche per ridurre i consumi (effetto camino)

Calcolo Schermature Solari con Carta Solare

Esempio di Ombreggiamento Portato da un Oggetto Orizzontale



QUADRO A	SOMME A BASE DIAPPALTO			
	COSTO DI COSTRUZIONE	€	5.020.000	
A.1	DEMOLIZIONI	€	60.000	
A.3	OPERE EDILI	€	2.740.000	
A.2	OPERE STRUTTURALI	€	1.300.000	
A.4	IMPIANTI	€	700.000	
A.5	SISTEMAZIONI ESTERNE	€	90.000	
A.6	ONERI PER LA SICUREZZA	€	130.000	

QUADRO B				
SPESE TECNICHE				
E.08 - Asilo Nido, Scuola Materna, Scuola elementare grado complessità				0,95
B.1	OPERE EDILI	3.000.000	5,56%	€ 265.156
B.2	OPERE STRUTTURALI	1.300.000	6,58%	€ 81.263
B.3	OPERE IMPIANTISTICHE	700.000	7,59%	€ 50.474
				€ 396.893
	SPESE FORFETTARIE		10,00%	€ 39.689
B				€ 436.582
	CONTRIBUTI PREVIDENZIALI			€ 17.463







città di Merat...





città di Merat...

zoom

